

# Microsoft Baseline Security Analyzer

---

安裝簡介

V1.0

TANet

TANet CERT 台灣學術網路危機處理中心團隊製

2010/12/7

CERT



## 目錄

一、下載說明.....	2
二、安裝說明.....	5
三、使用說明.....	8
四、補充說明.....	11

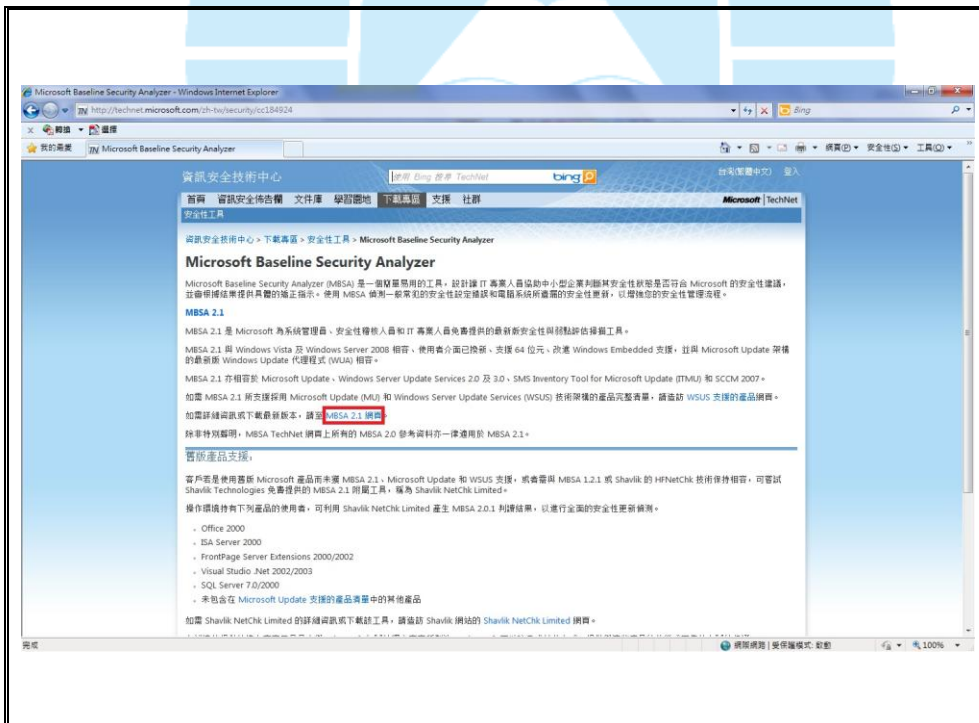




### 一、 下載說明



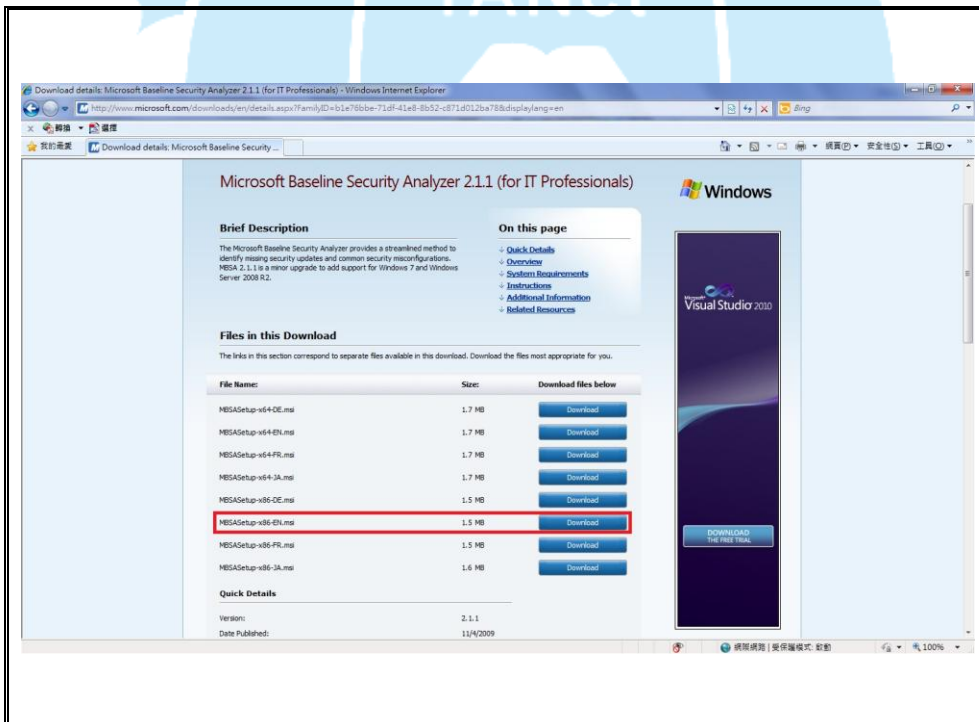
下載網址：<http://technet.microsoft.com/zh-tw/security/cc297183.aspx>  
 選擇安全性更新偵測之 Microsoft Baseline Security Analyzer(MBSA)



於 Microsoft Baseline Security Analyzer 連結至 MBSA 2.1 網頁。



於 MBSA 2.1 網頁中點選立即下載連結。

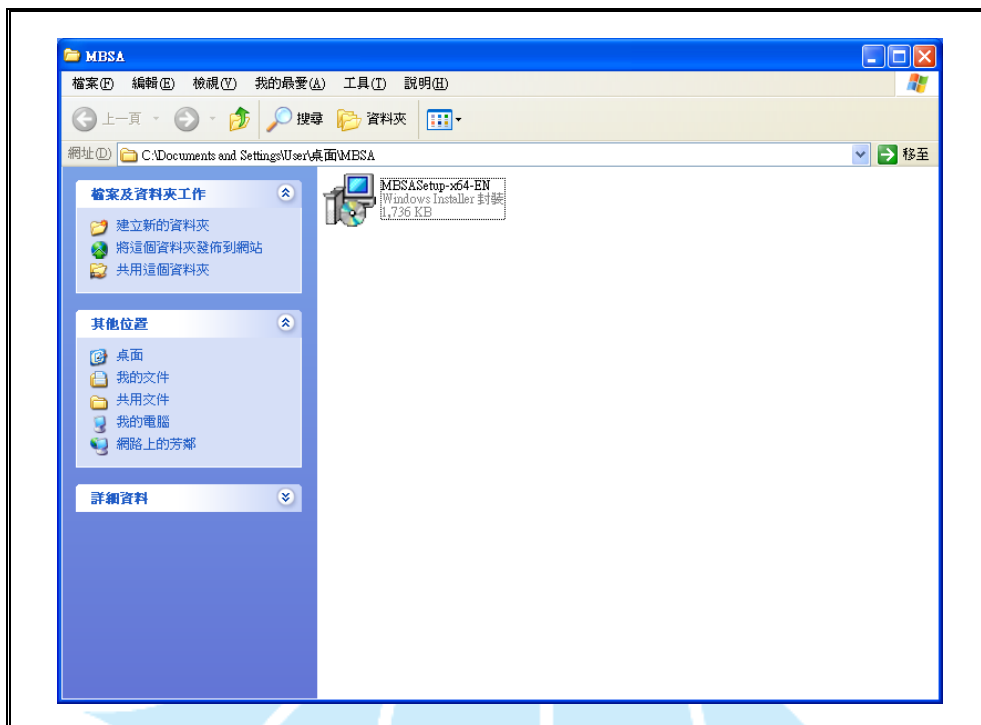


於下載網頁中選擇您所需要的程式版本及語言下載。  
目前 MBSA 提供四國語言 (DE & EN & FR & JA) 及二種版本 (32 & 64)。

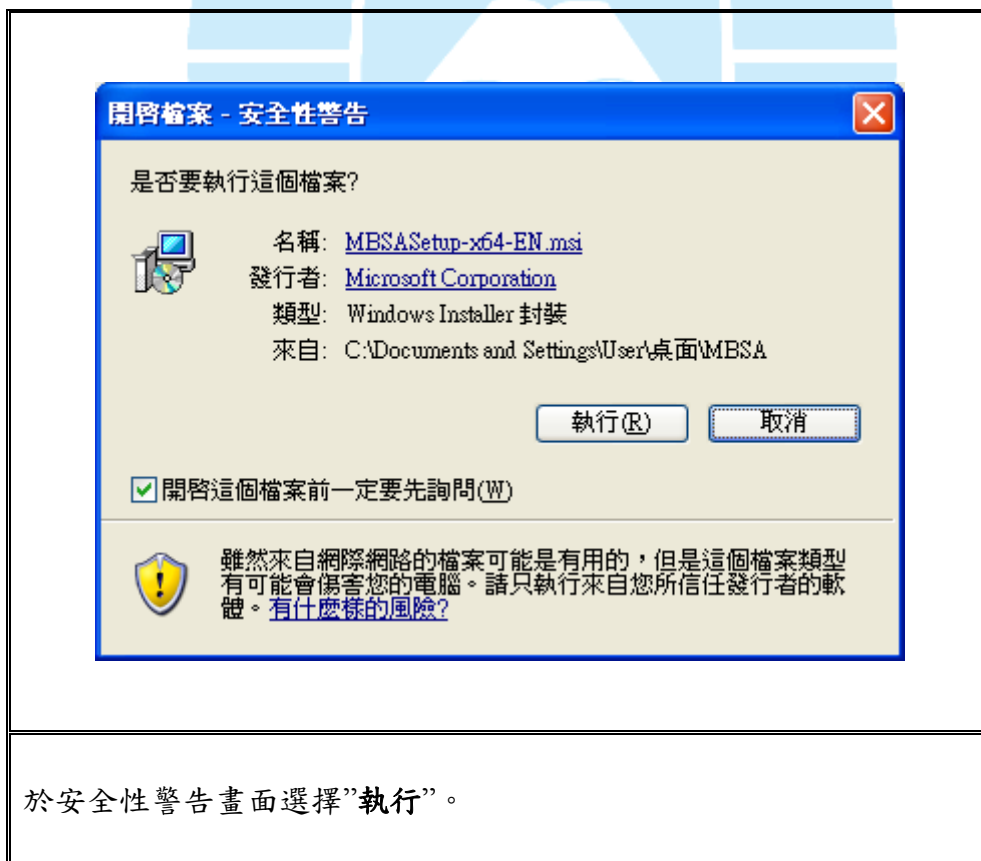




## 二、安裝說明



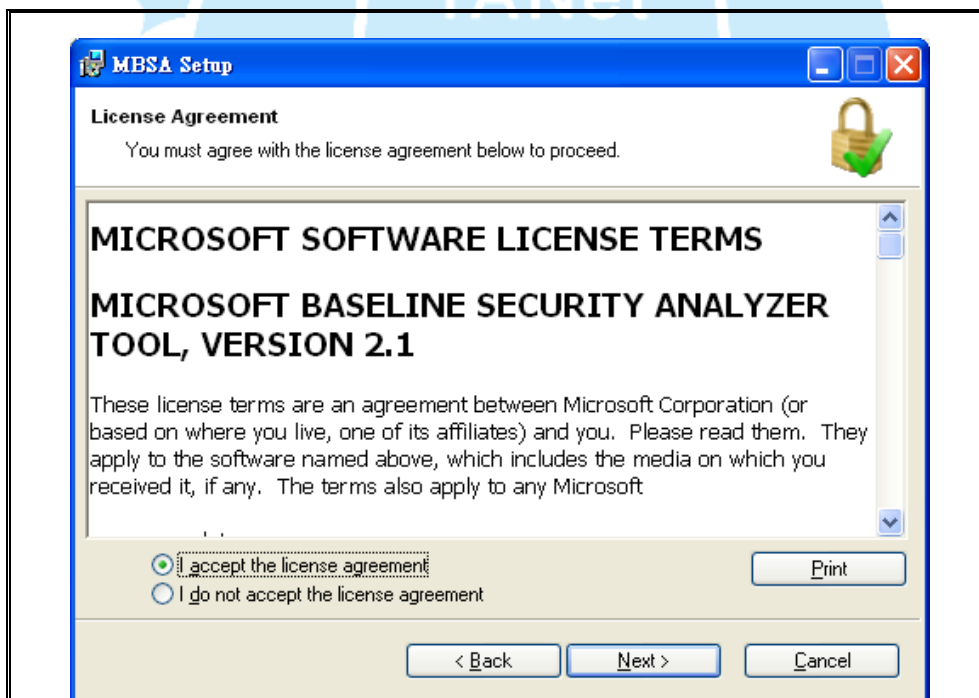
下載完成後，打開目錄，執行下載檔案。



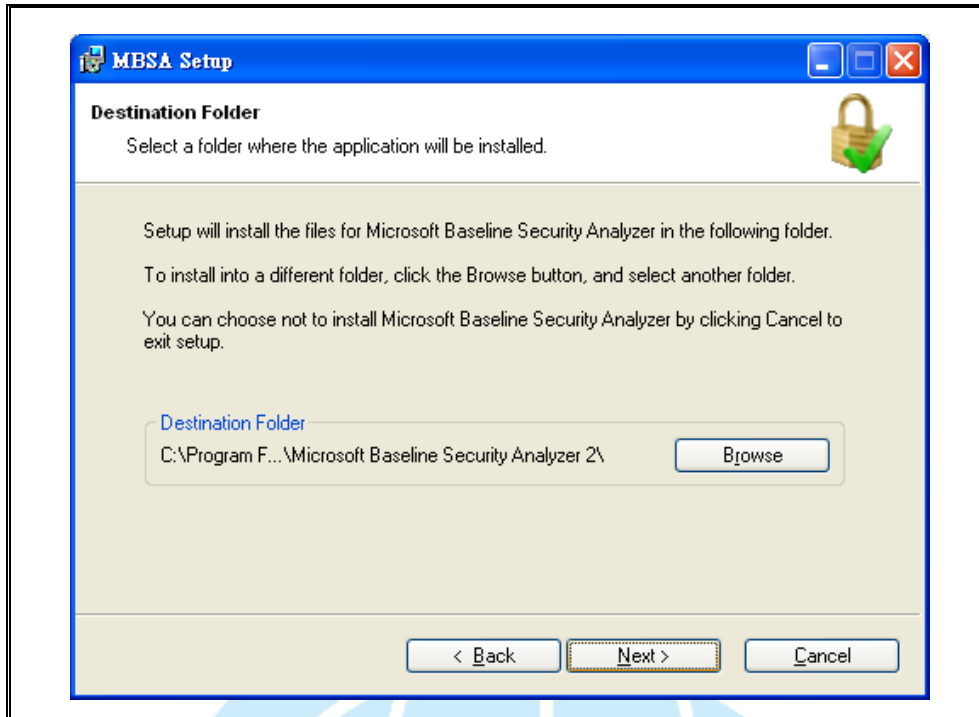
於安全性警告畫面選擇”執行”。



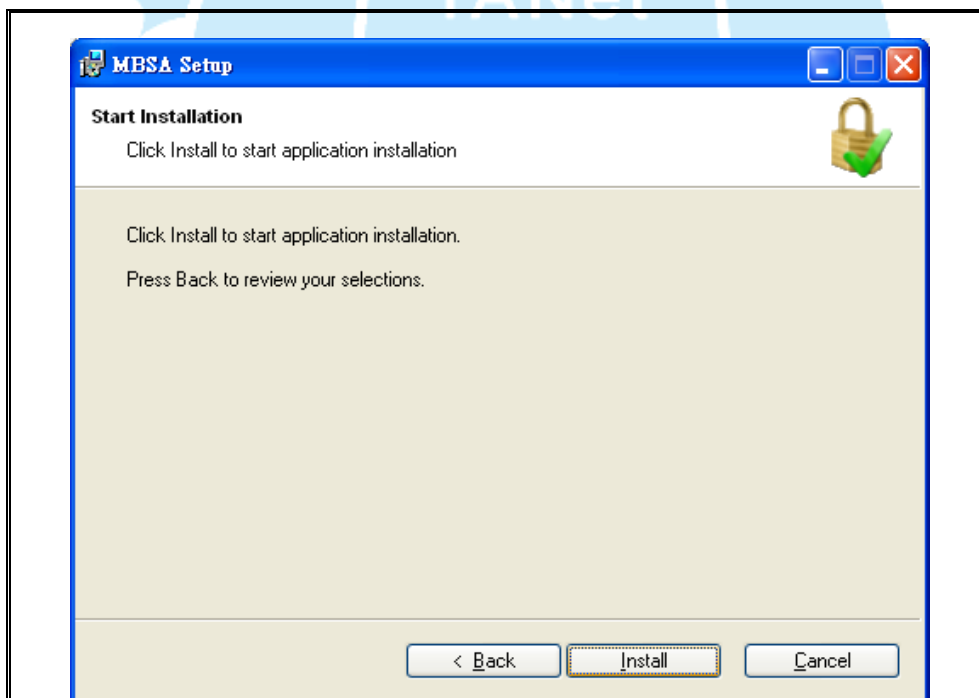
選擇”Next”。



點選”I accept the license agreement”後，選擇”Next”。

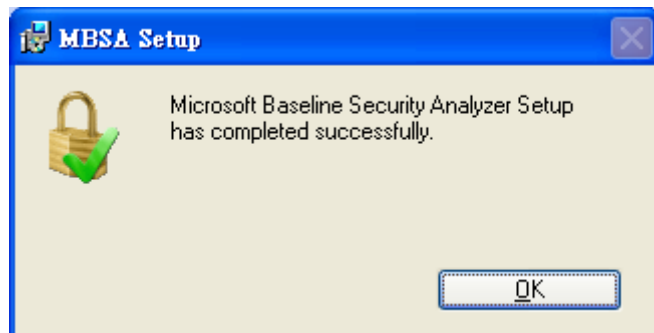


選擇安裝目錄後，選擇”**N**ext”。



選擇”**I**nstall”進行安裝。



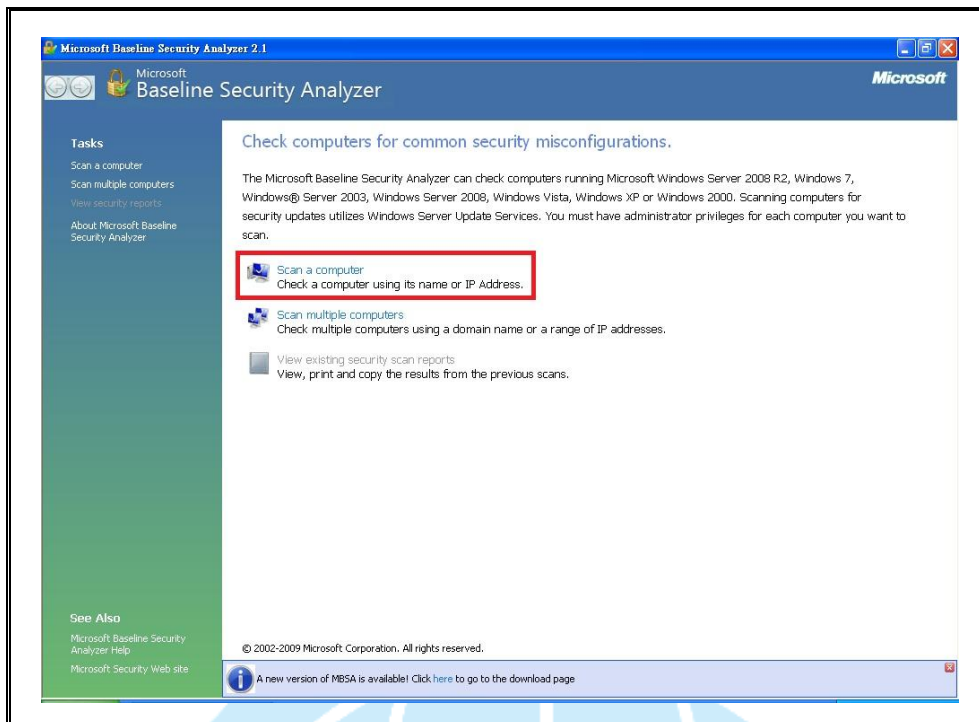


出現此畫面表示安裝完成，選擇”**OK**”結束安裝程式。

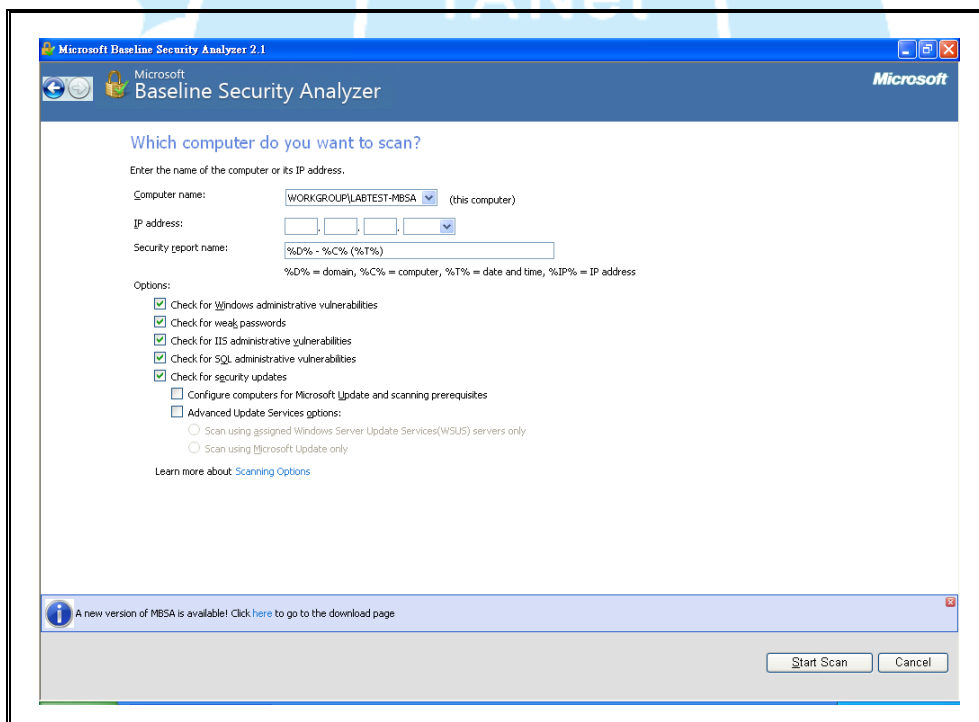
### 三、 使用說明



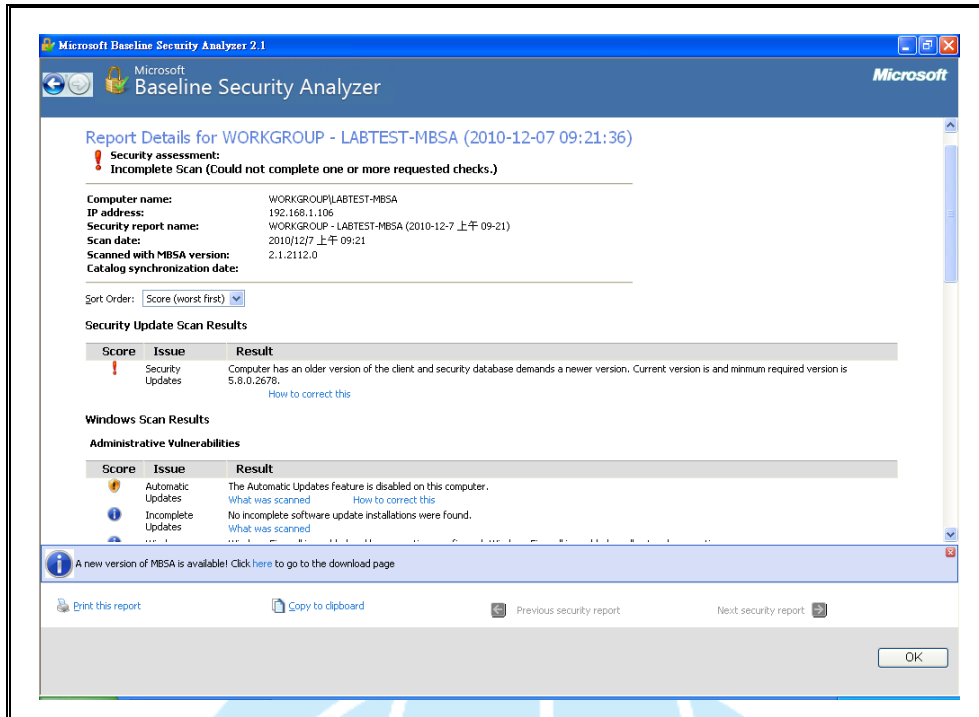
安裝完成後於桌面上會出現”Microsoft Baseline Security Analyzer 2.1”圖示，執行此程式。



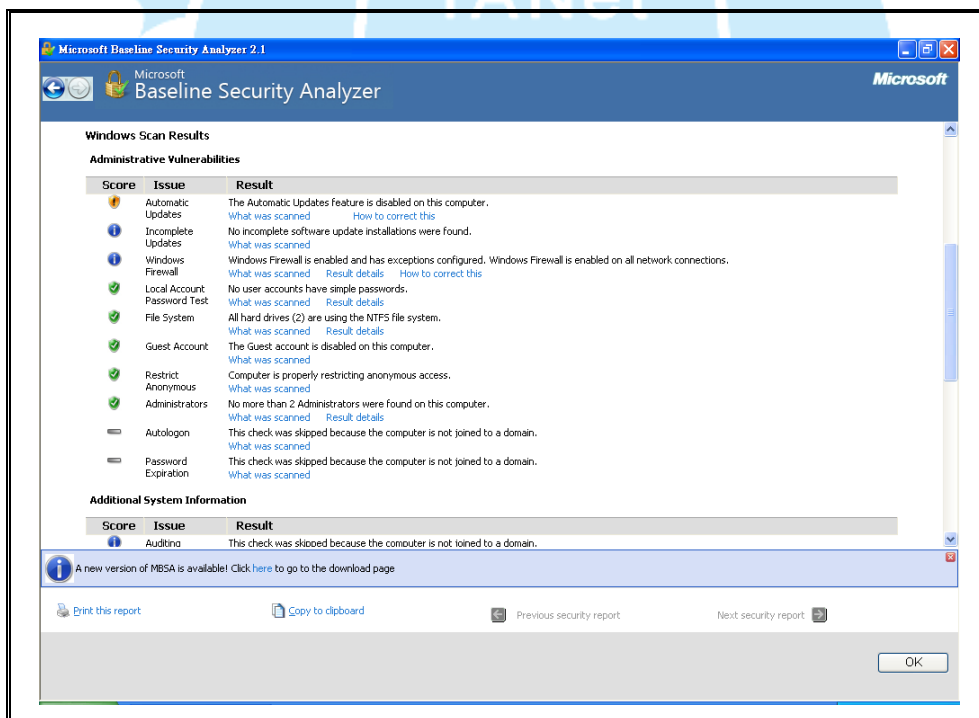
於工作畫面選擇”Scan a computer”，進行本機掃描。



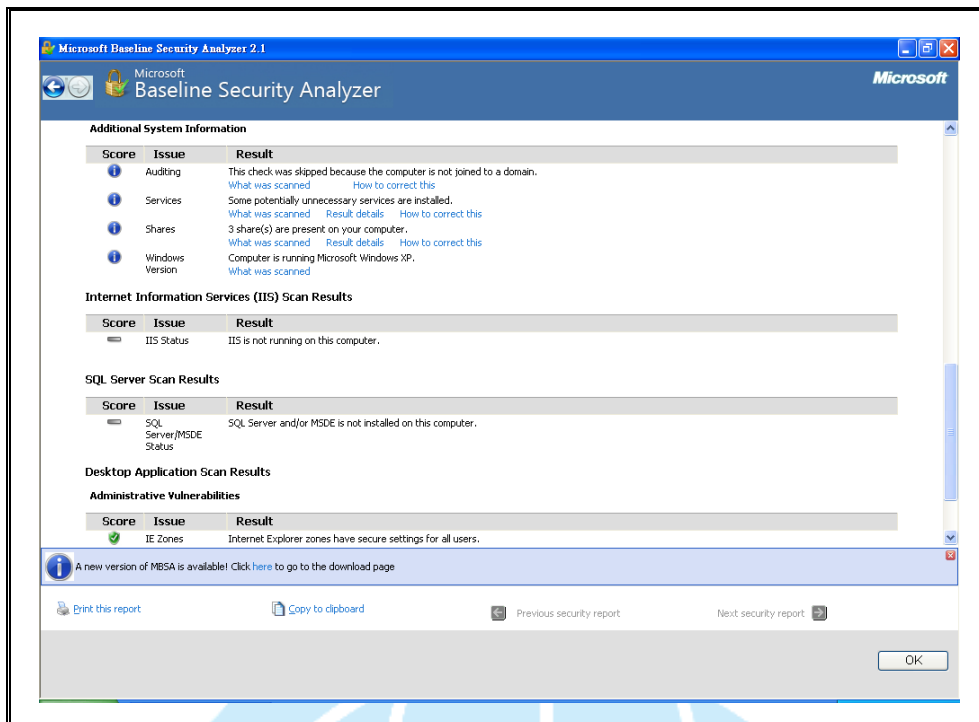
點選”Start Scan”開始本機掃描。



掃描完成後，會產出一份報告。如對報告內容有問題或不知如何解決，可點選該項目後面之”How to correct this”得到相關訊息。

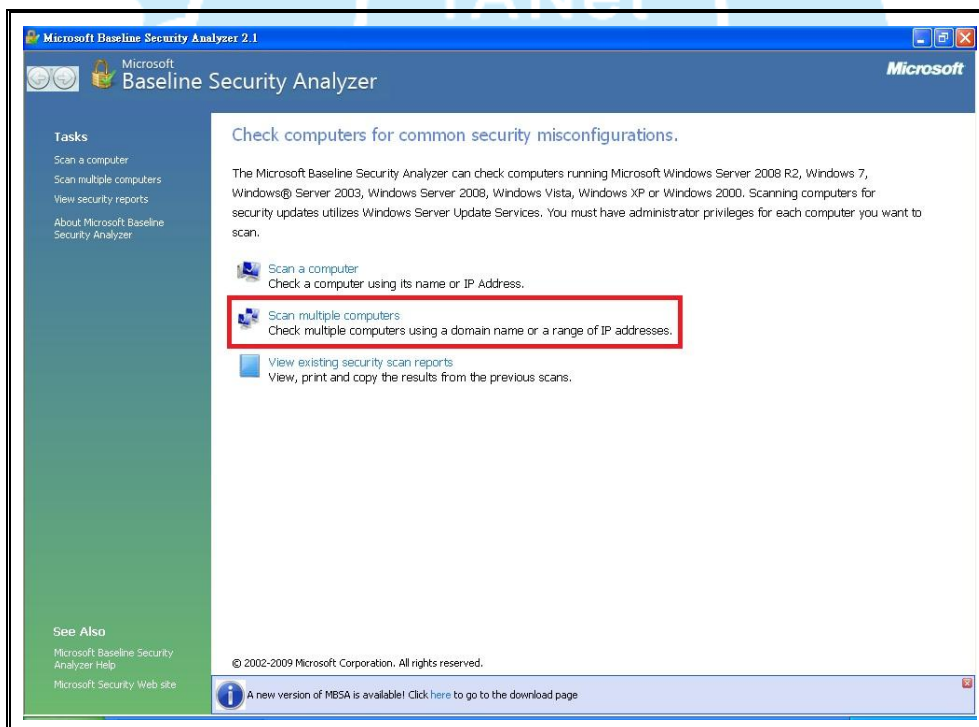


Administrative Vulnerabilities 掃描結果。



Additional System Information & Internet Information Services(IIS) & Desktop Application Scan 掃描結果。

#### 四、 補充說明



如需掃描多台電腦時，可以工作畫面選擇”Scan multiple computer”。



Which computers do you want to scan?

Enter the domain name or the range of IP addresses of the computers.

Domain name: [ ]

IP address range: [ ] to [ ]

Security report name: [%D% - %C% (%T%)]

Options:

- Check for Windows administrative vulnerabilities
- Check for weak passwords
- Check for IIS administrative vulnerabilities
- Check for SQL administrative vulnerabilities
- Check for security updates
- Configure computers for Microsoft Update and scanning prerequisites
- Advanced Update Services options:
  - Scan using assigned Windows Server Update Services (WSUS) servers only
  - Scan using Microsoft Update only

Learn more about [Scanning Options](#)

A new version of MBSA is available! Click [here](#) to go to the download page

Start Scan Cancel

可針對”Domain name” & “IP address range”進行掃描。

PS：使用 Scan multiple computer 功能時，需擁有被掃描電腦的帳號及密碼。因此在無網域環境時無法進行掃描，除非被掃描電腦未設密碼。